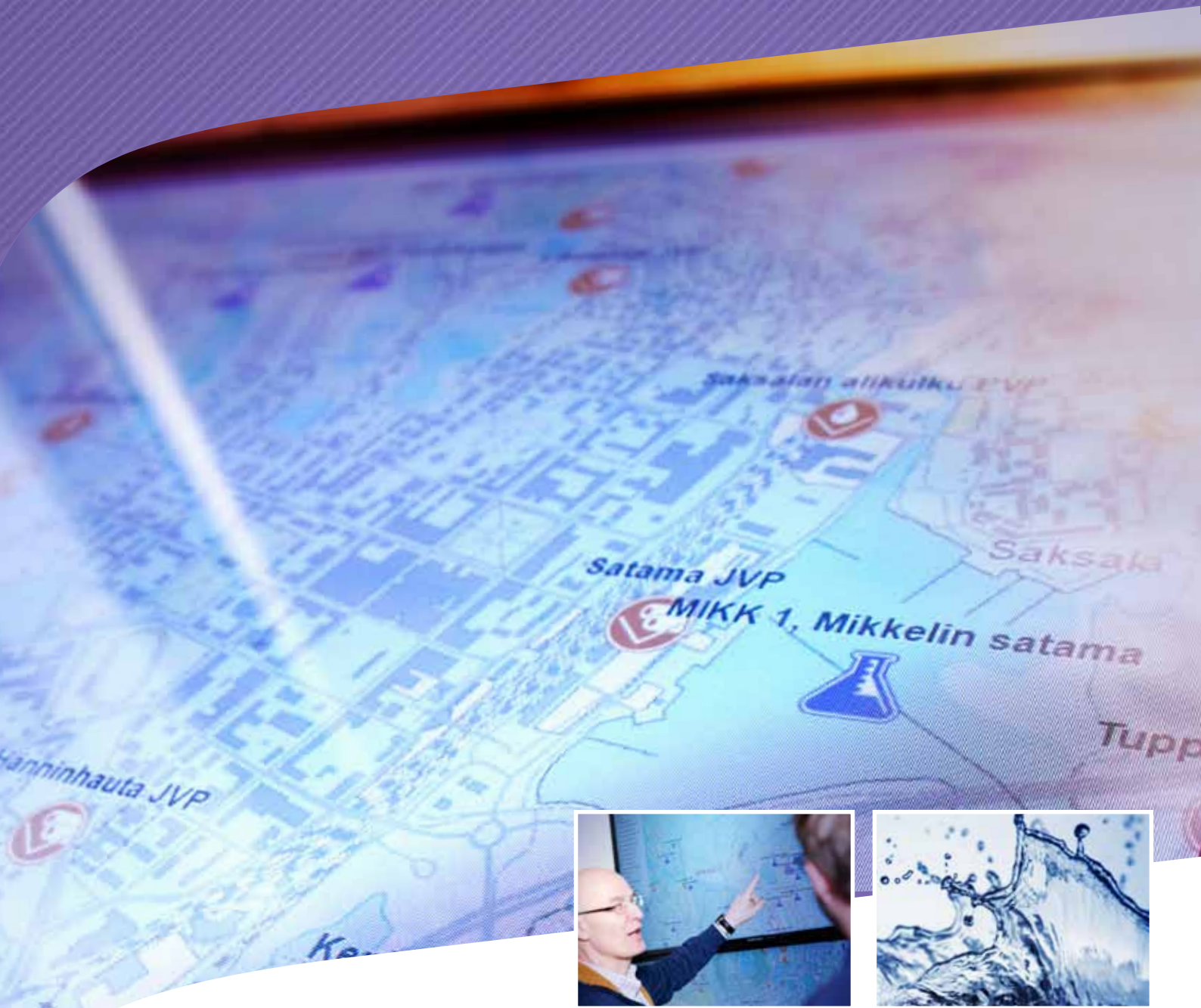


# MIPRO REGO

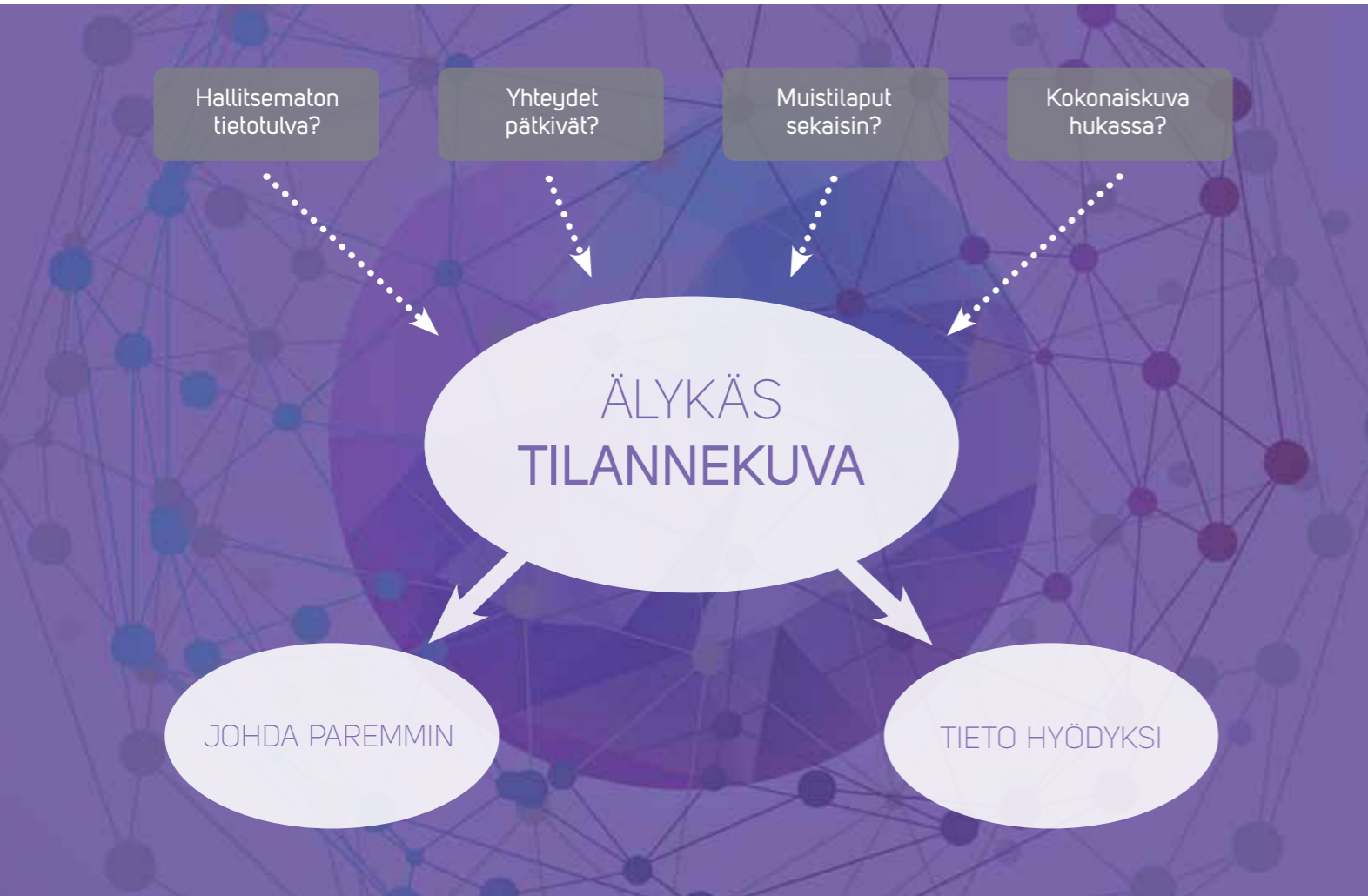


Vesihuoltoala elää murroskautta. Resurssit eivät kasva samassa suhteessa toiminta-alueiden kanssa, eläköityvien osaajien mukana poistuu arvokasta tietotaitoa, käytössä on samanaikaisesti yhä useampia erilaisia teknisiä ratkaisuja ja alaa ohjaava lainsäädäntö kiristyy.

Muuttuva toimintaympäristö vaatii uudenlaisia ratkaisuja.

**MIPRO**

# VESIHUOLLON ÄLYKÄS PALVELUKOKONAISUUS



Mipro REGO -palvelukokonaisuus kehittää asiakkaidemme vesihuollon johtamiskäytäntöjä ja vesiprosesseja. Sen ydin on älykäs tilannekuva, joka kokoaa yhteen kriittisen tilannetiedon reaaliaikaisesti eri järjestelmistä ja jalostaa sen tavoitteisiin sidotuiksi mittareiksi (KPI Key Performance Indicators). Tämä luo pohjan paremmalle päätöksenteolle sekä konkreettiselle kehitystyölle, jossa huomioidaan käytössä olevat resurssit.

Eri järjestelmät ja laitteet tuottavat jatkuvasti tietoa toiminnastaan. Usein ongelmana ei ole tiedon puute vaan hallitsematon tietotulva. Mistä olennainen tieto löytyy, voiko siihen luottaa ja mitä siitä voidaan päätellä? Mipro REGO -palvelu tuo vastauksen näihin kysymyksiin. Yksi vilkaisu havainnolliseen karttakäyttöliittymään kertoo tilanteen ja sen, onko tarvetta ryhtyä toimenpiteisiin. Mipro REGO -palvelu auttaa asiakkaitamme keskittymään olennaiseen.

## JOHDA PAREMMIN

Selkeän ja helposti hyödynnettävään tiedon merkitys korostuu erityisesti silloin, kun jotakin sattuu. Häiriötilanteissa päätökset tekee aina lopulta ihminen. Mipro REGO -palveluun kuuluvien viestintä- ja luonnostelutoimintojen avulla inhimillinen päättelykyky yhdistyy

prosessin reaaliaikaiseen tilannekuvaan. Mipro REGO -palvelun tietoliikennemoduuli puolestaan varmistaa, että yhteydet toimivat silloin, kun niitä eniten tarvitaan. Mipro REGO -palvelu ei tee päätöksiä puolestasi, mutta antaa sinulle eväät parempaan tilannejohtamiseen.

## TIETO HYÖDYKSI

Kuinka voidaan varmistaa, ettei jo tapahtunut häiriötilanne toistu? Entä kuinka säästää energiaa veden laatua ja jakelua vaarantamatta? Johtopäätökset ratkaisevat. Mipro REGO -asiakkaana saat käyttöösi Mipron 35-vuotisen kokemuksen vesiprosesseista. Autamme sinua muuttamaan kerätyn tiedon hyödyksi ja tarjoamme konkreettisia ja resurssisi huomioivia kehitysratkaisuja. Paljon voidaan tehdä myös investoimatta.

Mipro REGO -palveluun kuuluu aina kattava käyttäjätuki. Tavoitat Mipron asiantuntijat yhdestä numerosta, liityipä kysymyksiä sitten palvelun käyttöön, kehittämiseen tai prosessissa sattuneeseen häiriötilanteeseen.

## VOIT TÄYDENTÄÄ MIPRO REGO -KOKONAISUUTTA SEURAAVILLA PALVELUMODUULEILLA:

### TIETOLIIKENNE

Heikosti toimivat ja katkeilevat tietoliikenneyhteydet voivat vaarantaa turvallisen ja toimivan vesihuollon. Emme odota sinun olevan tietoliikennejärjestelmien asiantuntija, vaan toteutamme ja varmistamme tarvittavat yhteydet avaimet käteen -palveluna. Huolehdimme puolestasi myös yhteysdiagnostiikasta ja tietoturvasta. Mipro REGO -tietoliikenne-ratkaisun avulla tietoverkkoon voidaan kytkeä myös ne laitteet, jotka ovat aiemmin toimineet itsenäisesti.

### RAPORTOINTI

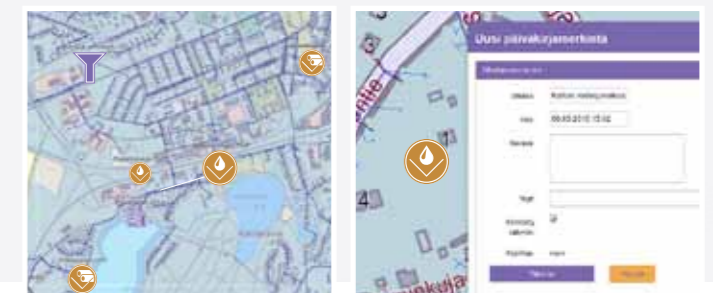
Huonosti organisoitu raportointi aiheuttaa ylimääräistä päänvaivaa ja kuluttaa henkilöstöresursseja. Pahimmassa tapauksessa raportoitava tieto on eri muodoissa eri paikoissa eikä siihen voi luottaa. Mipro REGO tuo kaikki olennaiset raportit kätevästi samaan paikkaan, helposti saataville. Ohjatulla toiminnolla voit myös jalostaa ja tallettaa omia raportteja kaikesta käytössäsi olevasta raakadatasta. Ennen tiedon tallentamista järjestelmä tarkastaa sen luotettavuuden ja ilmoittaa mahdollisista raja-arvojen ylityksistä. Graafisen esitystavan ansiosta tuloksia voidaan analysoida vaivattomasti suhteessa aiempaan historiaan.

### KUNNOSSAPITO

Vesihuollon laitteistojen ja järjestelmien elinkaarta voidaan pidentää merkittävästi oikein toteutetulla kunnossapidon hallinnalla. Mipro REGO -kunnossapidon hallinnassa on panostettu helppokäyttöisyyteen räätälöimällä se toimialan tarpeisiin. Se ilmoittaa mahdolliset huolto- ja uusimistarpeet ajoissa ja sisältää myös aluekohtaiset huolto-suunnitelmat. Järjestelmän automaattiset työmääräimet helpottavat myös ulkopuolisen kunnossapitohenkilöstön käyttöä ratkaisevasti.

### VIESTINTÄ

Toimiva viestintä kuuluu vastuulliseen vesihuoltoon. Mipro REGO -viestintämoduuli on suunniteltu helpottamaan organisaatiosi päivittäistä tiedonkulkua, tilannejohtamista ja sidosryhmäviestintää.







## MIPRO REGO -PALVELUKUMPPANEITA

Imatran Vesi  
Kouvolan Vesi Oy  
Lohjan kaupunki, vesihuoltolaitos  
Mikkelin Vesilaitos  
Mäntyharjun kunta, vesilaitos  
Pieksämäen Vesi  
Riihimäen Vesi  
Tuusulan Vesi  
Ylä-Savon Vesi Oy

> [WWW.MIPRO.FI](http://www.mipro.fi)

Toimialat / Vesi- ja energiahuollon järjestelmät

”

MIPRO ON OLLUT MIKKELIN VESILAITOKSELLE VUOSIEN VARRELLA VANKKUMATON TUKI JA TODELLINEN KUMPPANI.

– Jani Koski, käyttöinsinööri, Mikkelin Vesilaitos

”

MIPRO TEKEE JATKUVASTI KEHITYSTYÖTÄ JA MIETTII, KUINKA JO ENNESTÄÄN TOIMIVIA PALVELUITA JA JÄRJESTELMIÄ VOIDAAN KEHITTÄÄ ETEENPÄIN. TÄMÄ ETEENPÄINPYRKIVÄ ASENNE KOITUU MYÖS ASIAKKAIDEN EDUKSI.

– Tiina Oksanen, käyttöpäällikkö, Riihimäen Vesi

MIPRO OY

Kunnanmäki 9, 50600 Mikkel  
Puhelin: (015) 200 11 Faksi: (015) 200 1333  
[www.mipro.fi](http://www.mipro.fi)